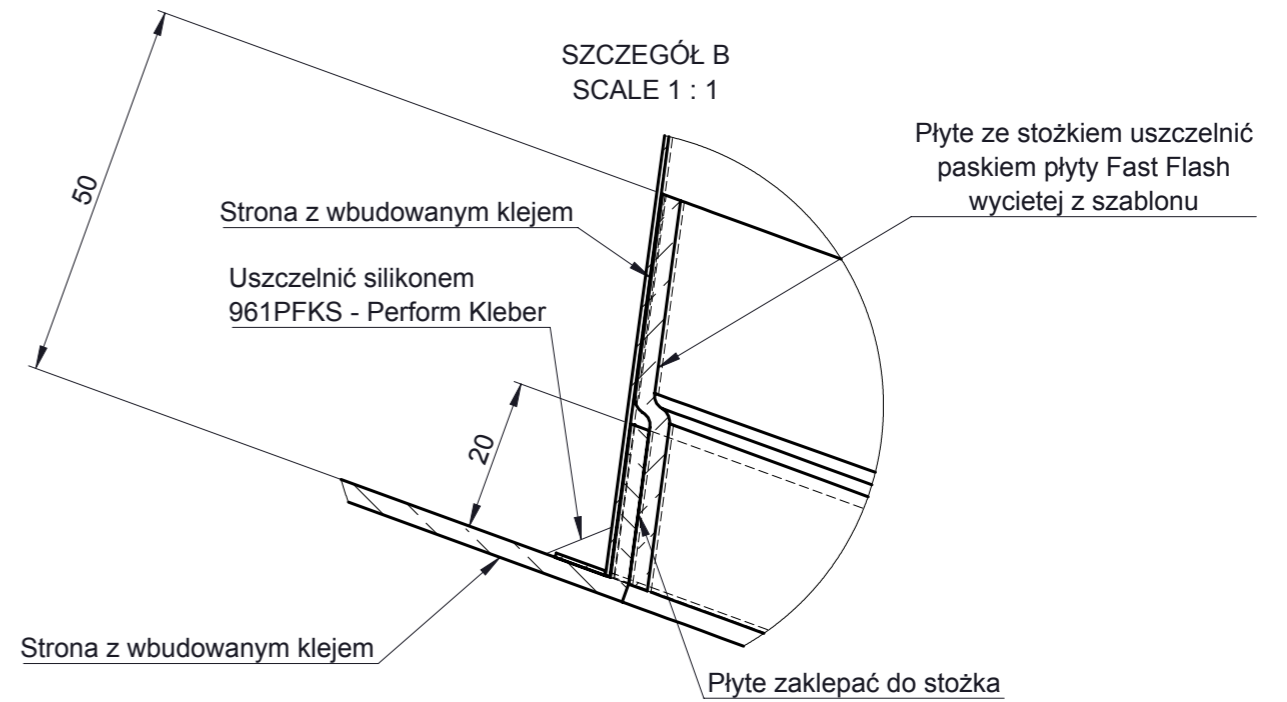
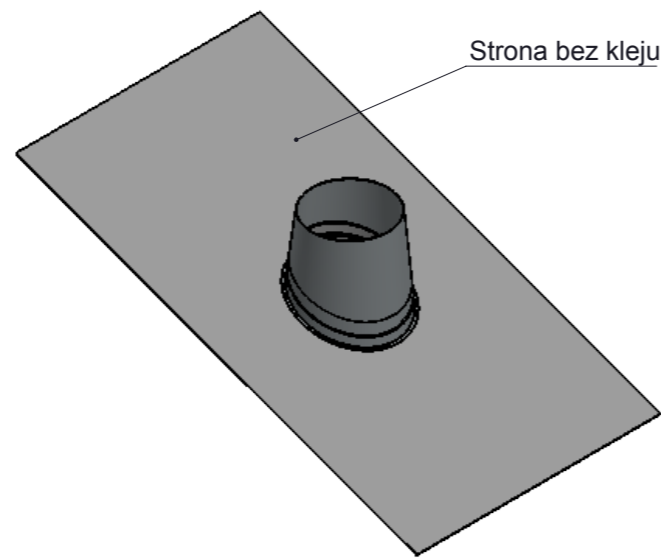
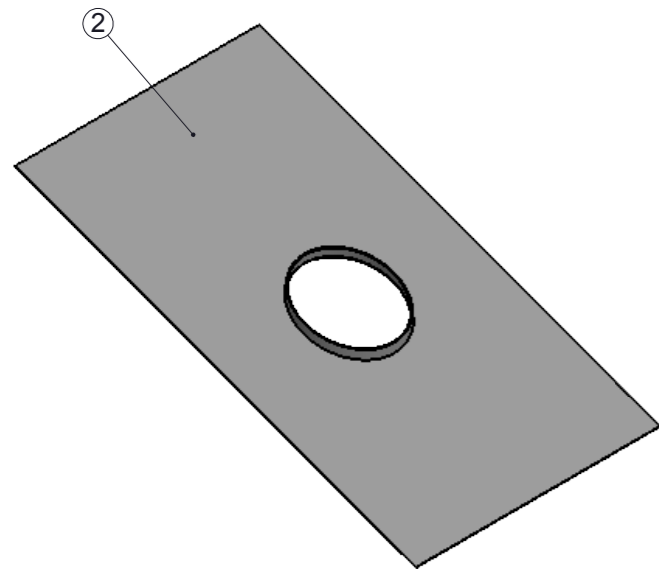
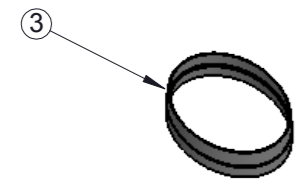
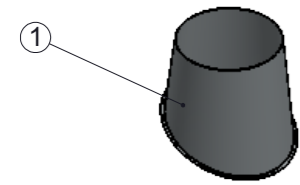
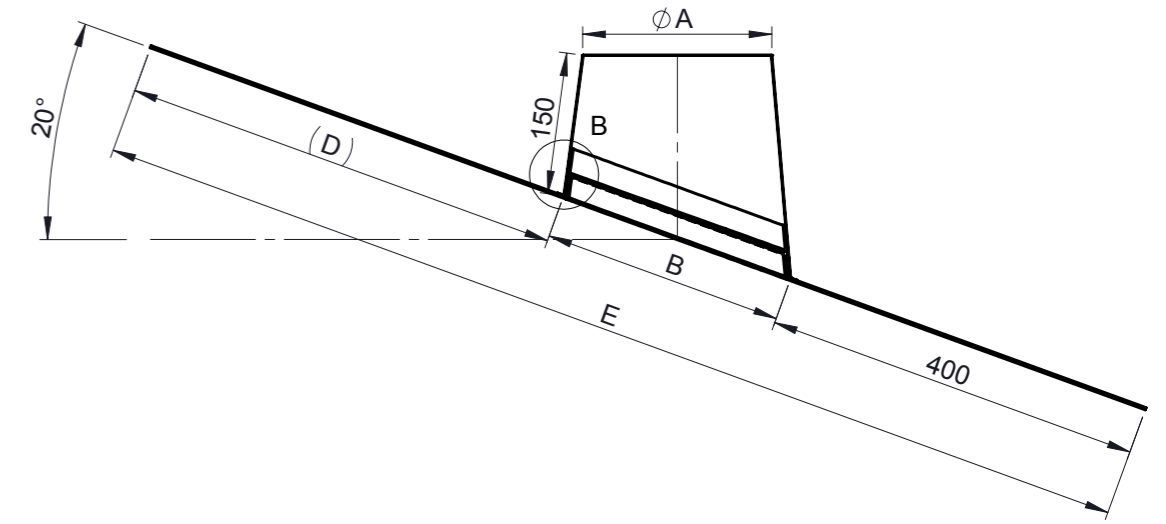
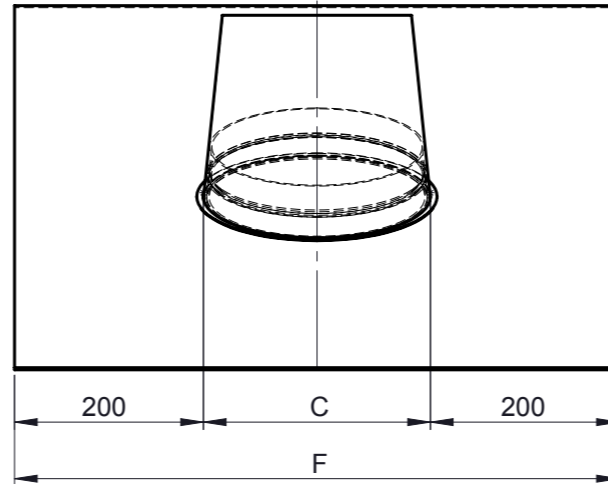
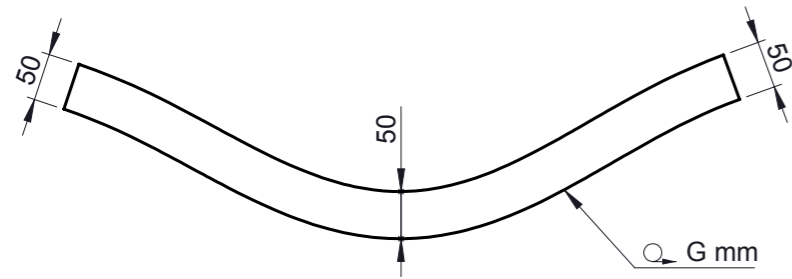


UWAGA:

Przykładowy wycinek paska H=50
W celu wycięcia używać szablonu
dedykowanego do danego ϕ



UWAGA!!!

- Wycinki pobrać z plików DXF
- Łączenie płyty Fast Flash ze stożkiem, zaklepać.
- Montować do dołu stroną klejącą
- W celu wycięcia (poz.3) użyć gotowego szablonu

ϕ	100	125	150	160	165	180	195	200	210	215	225	230	245	250	265	290	300	315	350	365
A	120	145	170	180	185	200	215	220	230	235	245	250	265	270	285	310	320	335	370	385
B	170,3	196,9	223,5	234,1	239,4	255,4	271,4	276,7	287,3	292,6	303,3	308,6	324,6	329,9	345,9	372,5	383,1	399,1	436,3	452,3
C	160	185	210	220	225	240	255	260	270	275	285	290	305	310	325	350	360	375	410	425
D	269,7	243,1	216,5	485,9	480,6	464,6	448,6	443,3	432,7	427,4	416,7	411,4	395,4	390,1	374,1	347,5	336,9	320,9	283,7	267,7
E	840										1120									
F	560	585	610	620	625	640	655	660	670	675	685	690	705	710	725	750	760	775	810	825
G	518,9	600,0	681,1	713,5	729,7	778,4	827,0	843,2	875,7	891,9	924,3	940,5	989,2	1005,4	1054,0	1135,1	1167,5	1216,2	1329,7	1378,3

3	Pasek H=50		Fast Flash	2,5	1
2	Płyta		Fast Flash	2,5	1
1	Stożek		1.4301 IIID	0,6	1
NO	NAME / DIN	NAV	MATERIAL	THICKNESS	QTY

notes:

DIN ISO 13920 Tolerances B			scale
revisions-no.	A		mm/kg
date	07.02.18	name	A3
drawn by	MSA	description Przejęcie dachowe 5-30° na płycie Fast Flash	sheet
checked by	MGR		1 of 1
approved by	JWY		code
modified by			ZUAC 2357 ϕ
		drawing-no.	07-04-5397-000